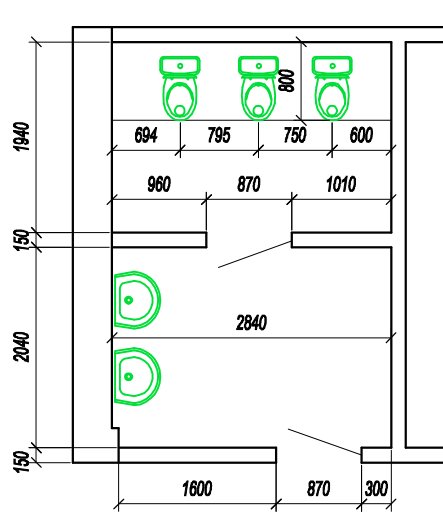
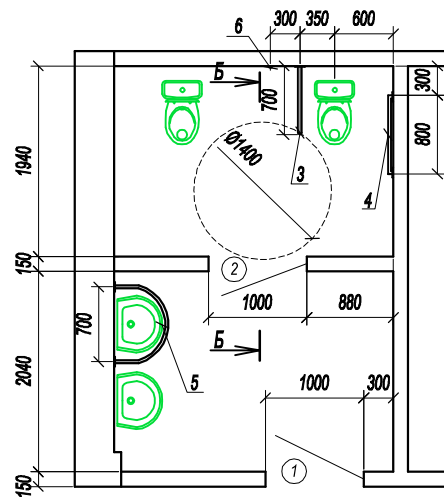


Обмерный план санузла



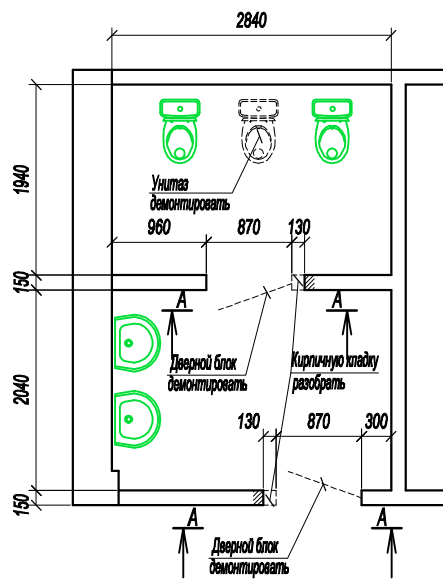
План санузла после перепланировки



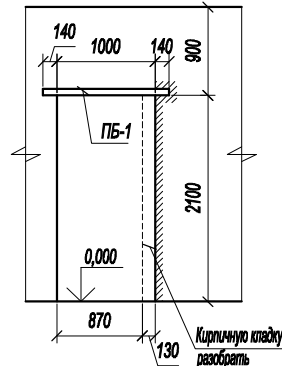
Спецификация к плану

Марка, поз.	Обозначение	Наименование	Кол.	Масса, ед.кг	Примеч.
		Двери			
1	ГОСТ 6629-88	ДГ 21-10П	1		
2	ГОСТ 6629-88	ДГ 21-10	1		
		Перемычки			
ПБ-1	ГОСТ 13680-85	1ПБ13-1	2	25	
		Поручни			
3	АМ АРКМЕТ	Поручень опорный откидной О-1	1		
4	АМ АРКМЕТ	Поручень прямой настенный Н-1	1		
5	АМ АРКМЕТ	Поручень опорный для раковин РС-5	1		
6		Внутренний телефон или звонок	1		

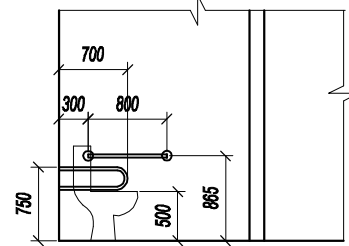
Демонтажный план санузла



А-А



Б-Б



1. Проектом предусматривается переоборудование существующего санузла под санузел для маломобильных групп населения: расширение дверных проемов; демонтаж среднего унитаза; переустановка унитаза для инвалидов с отметкой верха +0,500; установка поручней у унитазов и раковины; установка внутреннего звонка.
2. В помещении санузла должно быть свободное пространство диаметром 1400мм для разворота кресла-коляски.
3. Расширение проемов выполнить в следующей последовательности: существующие перемычки демонтировать; пробить гнезда для проектируемых перемычек и установить их по слою цементного раствора; демонтировать дверные коробки; разобрать часть кладки.
4. После монтажных работ выполнить восстановление покрытия полов и отделку стен санузла.
5. Поручни выполнить из нержавеющей стали диаметром 30мм.
6. Крепление поручней к стене и полу выполнить при помощи дюбелей.

Имя, И. подл. Подпись и дата

Взам. инв. №

052/15 АС

Устройство пандуса и санузла для маломобильных групп населения в здании МОУ "Гимназия №1" по адресу: РК, г. Печора ул. Гагарина дом 44"

Имя	Колуч.	Лист	№ док.	Подпись	Дата
ГИП	Ваец К.П.				
Разработал	Лившиц А.Л.				
Проверил					

РД 9

Обмерный и демонтажные планы санузла. План санузла после перепланировки. Сечения А-А, Б-Б.

ООО "Оптима-ЭС"